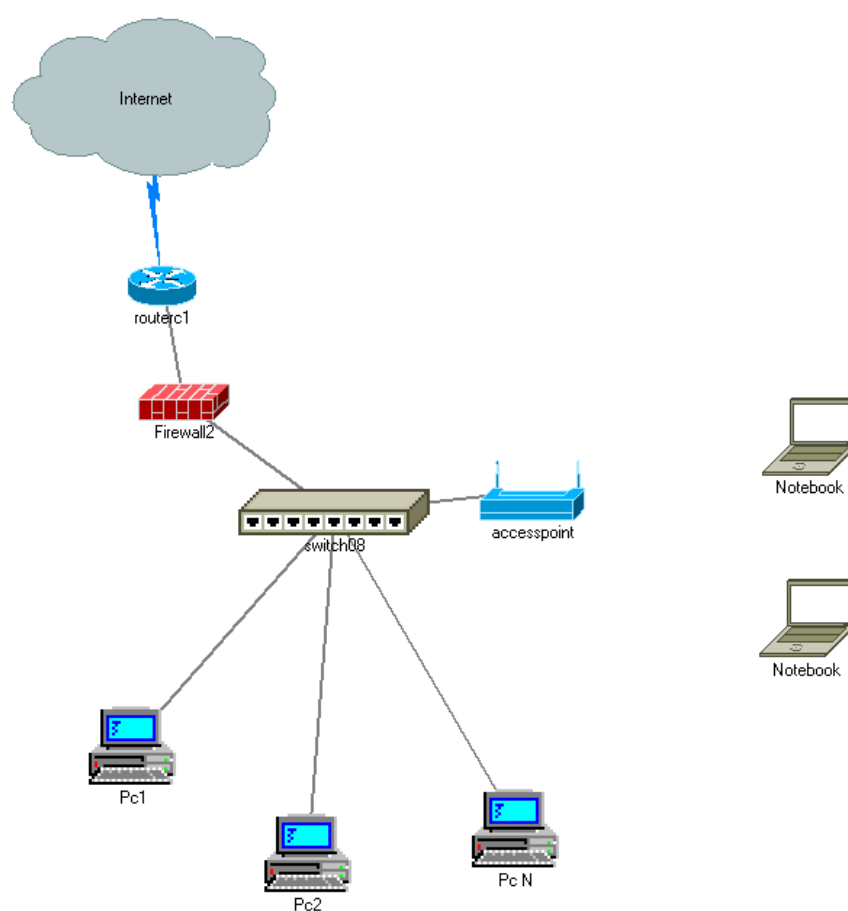


Guida installazione rete wireless (per windows)

La necessità tipica è quella di installare una rete mista tra connessioni "cablate" e connessioni wireless (senza fili).

Un impianto tipico potrebbe essere schematizzato come segue:



In molti casi il router, il firewall, lo switch, e l'access point, sono embedded in un unico apparato (un esempio potrebbe essere il prodotto della dlink dsl-604t).

Vista l'ampia gamma di apparati esistenti sul mercato, in questo tutorial, prenderemo in esame solo la configurazione delle schede wireless su Microsoft® Windows XP che integra

una procedura guidata e uniforme valido per tutte le schede di rete presenti sul mercato!

Sull'access point devono essere impostati i valori relativi all'identificativo di rete (SSID) del protocollo di autenticazione e di "crittografia".

Gli stessi valori dovranno essere riportati nella configurazione della scheda di rete in windows.

Dal "Pannello di controllo", fare doppio click su "Icona Installazione reti senza fili"



Rispondere alle videate proposte (seguono alcuni screenshot)



Creare un nome per la rete senza fili



Assegnare alla rete un nome lungo al massimo 32 caratteri.

Nome rete (SSID):

Assegna automaticamente una chiave di rete (opzione consigliata)

Per impedire l'accesso di estranei alla rete, le verrà assegnata automaticamente una chiave protetta (chiave WEP o WPA).

Assegna una chiave di rete creata manualmente

Scegliere questa opzione se si preferisce creare la chiave o per aggiungere un dispositivo alla rete senza fili utilizzando una chiave preesistente.

Usa crittografia WPA invece di WEP (WPA è più avanzata di WEP ma non tutti i dispositivi sono compatibili con WPA)

< Indietro **Avanti** > Annulla

E' preferibile usare la chiave WEP (se compatibile con le altre schede/access point)

Immettere una chiave WPA per la rete senza fili



La chiave WPA (Wi-Fi Protected Access) deve rispettare uno dei seguenti criteri:

- tra 8 e 63 caratteri (una chiave WPA lunga offre migliori garanzie di protezione che una breve)
- esattamente 64 caratteri compresi in 0-9 e A-F

Chiave di rete: (14 caratteri)

Conferma chiave di rete: (14 caratteri)

Non visualizzare caratteri digitati

Nell'ultima finestra della procedura guidata sarà possibile stampare la chiave e altre impostazioni di rete per archivarle.

< Indietro **Avanti** > Annulla

Come si desidera installare la rete?

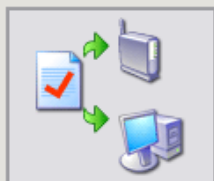


La procedura guidata mette a disposizione due metodi per creare una rete senza fili. Il metodo dell'unità memoria flash è più semplice e offre migliore protezione.



Unità memoria flash USB (consigliato)

Questo metodo consiste nel configurare le impostazioni di rete una sola volta e salvarle nell'unità memoria flash. È quindi possibile aggiungere nuovi computer e dispositivi alla rete utilizzando l'unità memoria flash.



Installazione manuale della rete

Questo metodo consiste nel configurare ciascun computer e ciascun dispositivo separatamente.

< Indietro Avanti > Annulla

Non è necessario salvare le impostazioni sulla penna usb come "consigliato"

Associazione Autenticazione Connessione

Nome di rete (SSID): SSID_rete_locale

Chiave rete senza fili

La rete richiede una chiave per le seguenti operazioni:

Autenticazione di rete: WPA-None

Crittografia dati: TKIP

Chiave di rete:

Conferma chiave di rete:

Indice chiave (avanzato): 1

La chiave viene fornita automaticamente

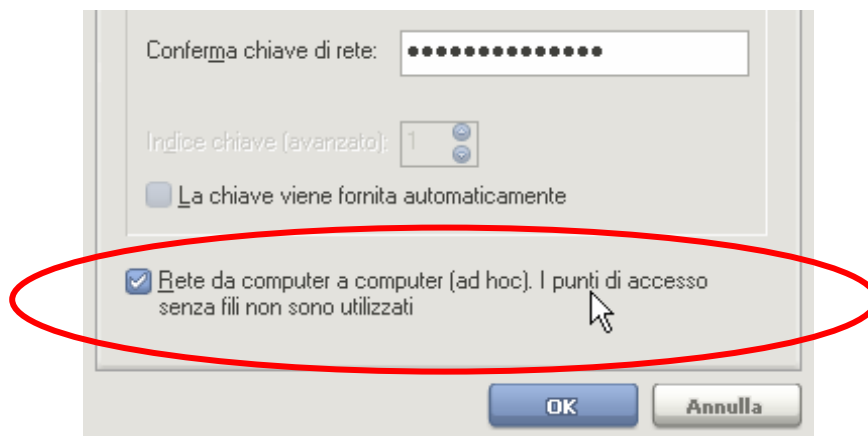
Rete da computer a computer (ad hoc). I punti di accesso senza fili non sono utilizzati

OK Annulla



Al termine, la scheda di rete dovrebbe essere configurata e correttamente funzionante.

L'unica particolarità è che se la rete wireless è composta da due pc con scheda di rete wireless senza passare per un access point, è che in fase di configurazione, dovrà essere messa la spunta in basso nell'opzione "Rete da computer a computer (ad hoc) ..."



Per quanto riguarda la configurazione degli indirizzi IP, netmask, gateway etc etc, si rimanda alla lettura della "Guida a reti domestiche" dove sono illustrati esempi esplicativi sulla configurazione base per la navigazione su internet e sulla condivisione di files e

stampanti tra pc con sistema operativo Microsoft Windows.

L'installazione di schede wireless su pc con windows diverso da XP, richiede l'installazione del software a corredo con la scheda stessa, e vista la enorme mole di schede disponibili sul mercato, non è possibile fare una sinossi dettagliata per ciascuna scheda.

Maurizio Catalano (Archim3de)
archim3de@wininizio.it

Novembre 2005

Guida installazione rete wireless 1.0